



VIZUS

PROZORSKI  
SISTEM

Vizus **90**

Prefinjena estetika  
jasno definisanih i objedinjenih formi



*Prozorski sistem AT90Hi / stambeni objekat Merin Plaza, Beograd*

## Odlike dizajna

**Vizus 90** je skup dva kompozitna prozorska sistema od aluminijuma i aluminijum-drвета, koji se prema svojim performansama svrstavaju u višu klasu aluminijumske bravarije i stolarije. Njihova termička branjenost bazirana je na ideji da je shodno odnosu površine prozorskog rama i stakla učešće stakla veće u postizanju ukupnog koeficijenta termičke provodljivosti na celokupnom prozoru. Samim tim sistemi **AT90Hi** i **VP90Hi** predviđaju zastakljivanje troslojnim staklom. U isto vreme oba sistema imaju odlična odbrambena svojstva po pitanju otpornosti na udare vetra i propuštanje vode i vazduha.

Prozorski sistemi Vizus 90 u oblikovnom smislu predstavljaju suštinu dizajnerskog pristupa tima Vizus. Prefinjena estetika jasno definisanih i objedinjenih formi prihvatljiva je većini arhitektonskih i enterijerskih trendova. Specijalan doprinos ostvaren je činjenicom da sa spoljne strane oba sistema izgledaju identično, čime je omogućeno sprovođenje jedinstvenog detalja u eksterijeru uz istovremenu mogućnost postavljanja distinkcije u nameni unutrašnjeg prostora upotrebom aluminijuma i drвета.

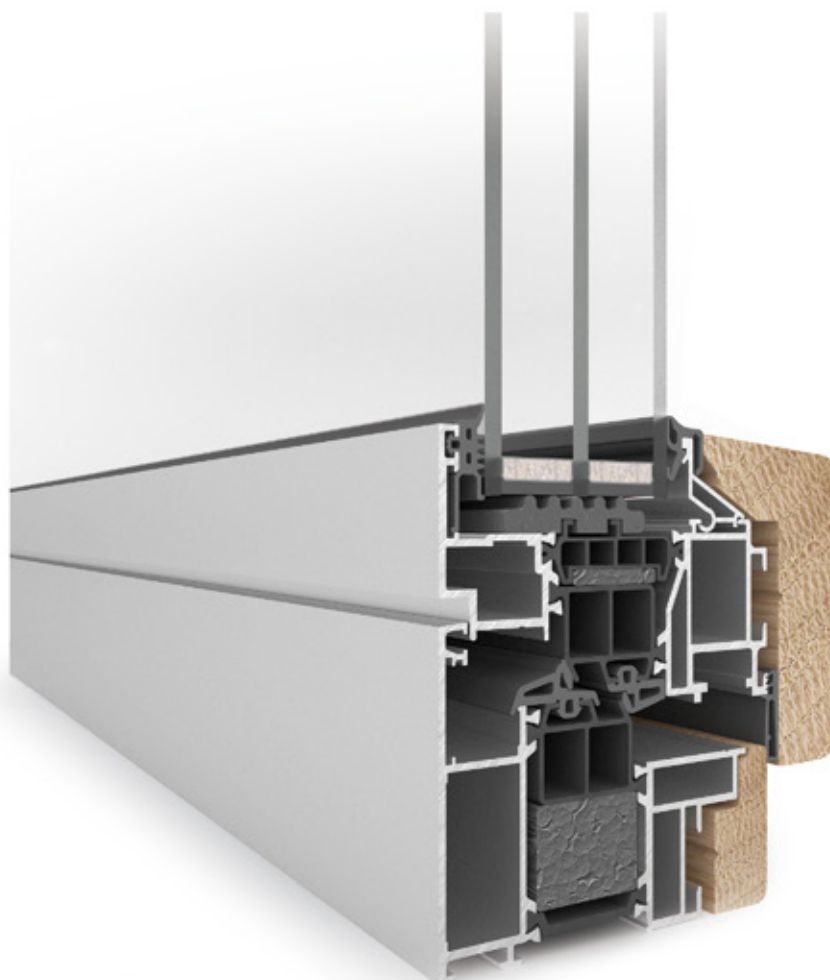


*Prozorski sistem AT90Hi / stambeni objekat Merin Plaza, Beograd*

## AT90Hi

**Vizus AT90Hi** je kompozitni prozorski sistem od strukturnih aluminijumskih profila sa prekinutim termičkim mostom poliamidnim profilima i oblogom od masiva drveta na strani enterijera. Bazna širina rama 90mm, sa udvojenim srednjim zaptivkama i umetnutim profilima od stirodura daje dobru termičku zaštitu prozorskom ramu. Sistem predviđa standardnu širinu ispune od 48mm. Obloga od drveta, izrađena je od industrijski spojenih okvira, besprekorne izrade i površinske obrade. Žlebovi za okov smešteni su na aluminijumskim, termički branjenim profilima, tako da u pogledu trajnosti i preciznosti funkcionisanja okova poseduju sve prednosti aluminijumskih prozora.

Monolitnost kako spoljašnjeg tako i unutrašnjeg rama krila glavne su odlike dizajna. Sa spoljašnje strane čiste i svedene konture ne opterećuju arhitektonsku zamisao objekta, dok sa unutrašnje drveni ram lepotom teksture i taktilnosti drveta ostvaruje poseban kontakt sa enterijerom.



1

Presek kroz  
prozorski ram  
na delu  
otvarajućeg  
krila



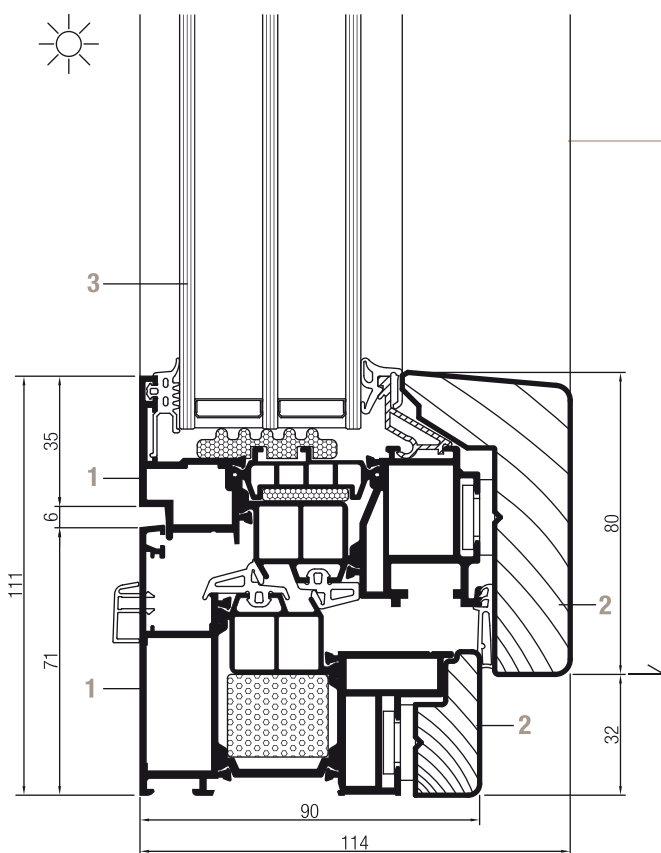
2

**Jednokrilni  
prozor/pogled  
unutra**

3

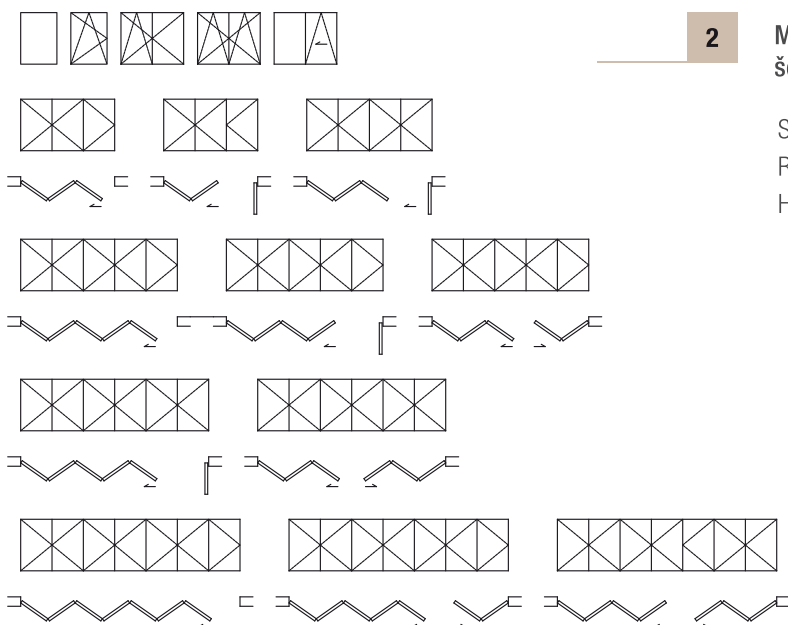
**Jednokrilni  
prozor/pogled  
spolja**





**1** Presek kroz prozorski ram sa otvarajućim krilom

- 1 Aluminijumski profili štoka i krila udvojeni poliamidnim profilima, anodizirani ili plastificirani u boji po izboru
- 2 Masiv hrasta toniran po izboru naručioca, sa završnim slojem vodenog laka u željenom procentu sjaja
- 3 Trostruko termoizolaciono staklo po izboru u pogledu debljine, kvaliteta, boje i refleksije iz tržišnog asortimana

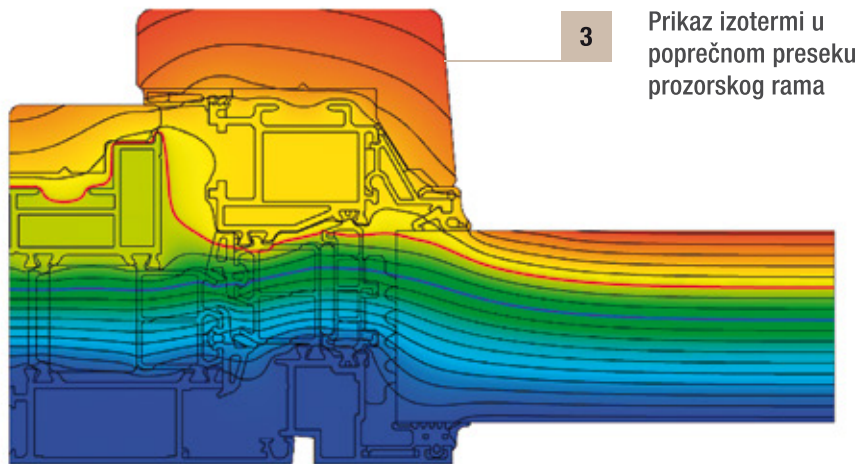


**2** Moguće prozorske šeme

Standardna ponuda podrazumeva okov MACO ili ROTO sa vidljivim ili skrivenim šarkama, ručicu Hoppe Toulon

\*dozvoljene dimenzije krila određuju se prema dijagramima koji proizilaze iz mogućnosti sistema i okova

## Karakteristike prozorskog sistema:



WinIso® 2.7.5. © Sommer Informatik GmbH, registered for Vizus d.o.o.

Otpornost na vetar **Class C4**

Otpornost na propuštanje vazduha **Class 4**

Otpornost na propuštanje vode **E900**

Koeficijent termičke provodljivosti rama

**Uf=1.43W/m2K**

\*koeficijent termičke provodljivosti na prozoru određenih dimenzija pri upotrebi troslojnog stakla  $U_g=0.50\text{W/m}^2\text{K}$  i  $W_e$  termopanske lajsne:

Dim. 1230 x 1480mm  $U_w=0.88\text{W/m}^2\text{K}$

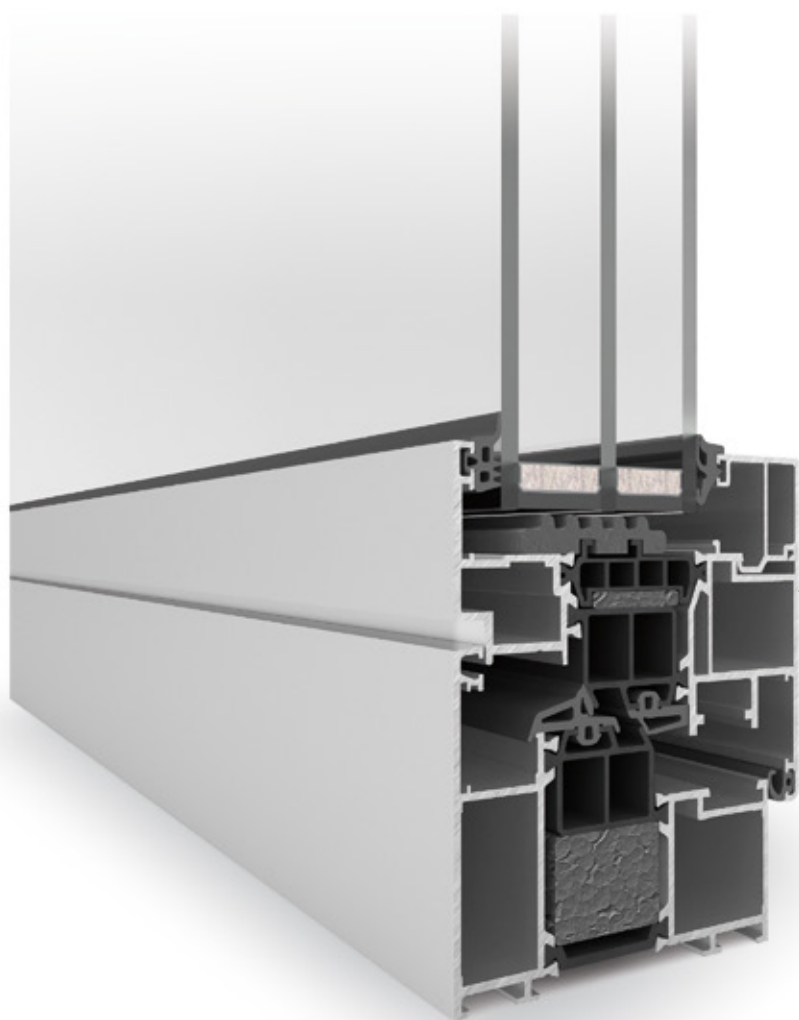
\*koeficijent termičke provodljivosti na prozoru određenih dimenzija pri upotrebi troslojnog stakla  $U_g=0.60\text{W/m}^2\text{K}$  i  $W_e$  termopanske lajsne:

Dim. 1230 x 1480mm  $U_w=0.95\text{W/m}^2\text{K}$

## VP90Hi

**Vizus VP90Hi** je kompozitni prozorski sistem od aluminijumskih profila sa prekinutim termičkim mostom poliamidnim profilima. Bazna širina rama 82mm, sa udvojenim srednjim zaptivkama i umetnutim profilima od stirodura daje dobru termičku zaštitu prozorskom ramu. Sistem predviđa standardnu širinu ispune 50mm. Žlebovi za okov smešteni su na unutrašnjim, termički branjenim profilima, a izvedeni u sistemu evro žleba za prozore od aluminijuma.

Dizajn prozorskog sistema VP90Hi zasnovan je na utvrđenoj estetici aluminijumskih prozora sa monolitnim spoljašnjim ramovima i unutrašnjem ramu krila sa kit lajsnom za zastakljivanje. Na uglovima kit lajsne mogu biti sučeono spojene ili gerovane pod uglom, zavisno od debljine termoizolacionog stakla.



1

Presek kroz  
prozorski ram sa  
otvarajućim  
krilom





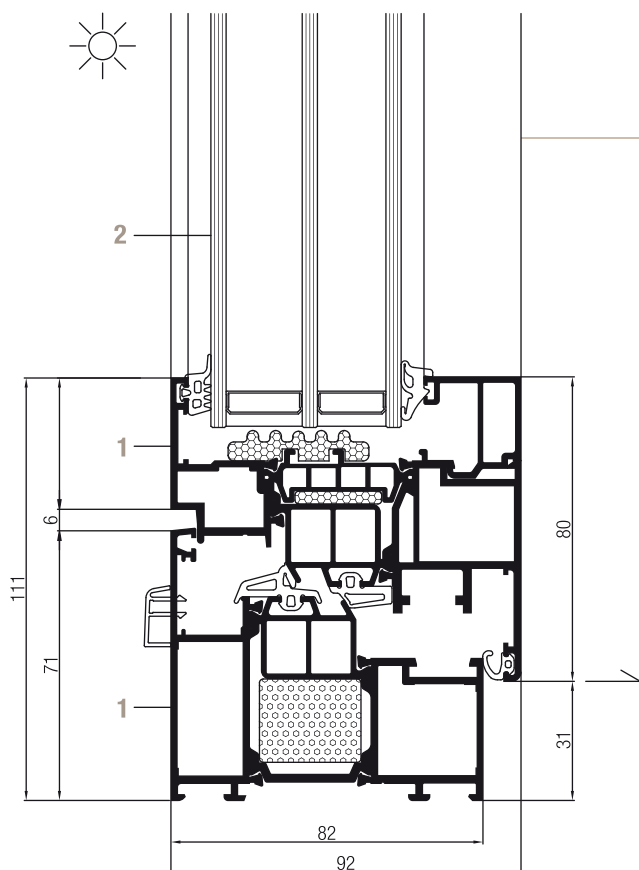
2

Jednokrilni  
prozor/pogled  
unutra



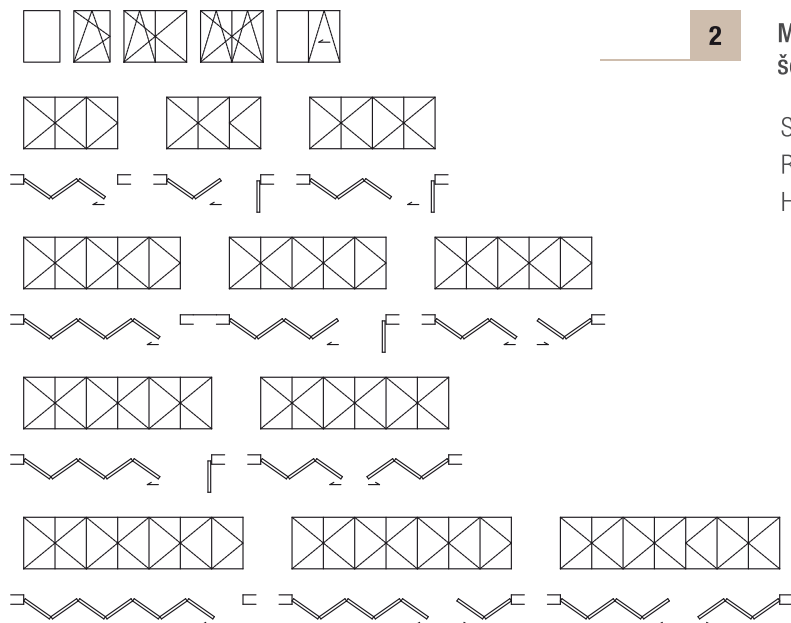
3

Jednokrilni  
prozor/pogled  
spolja



**1** Presek kroz prozorski ram na delu otvarajućeg krila

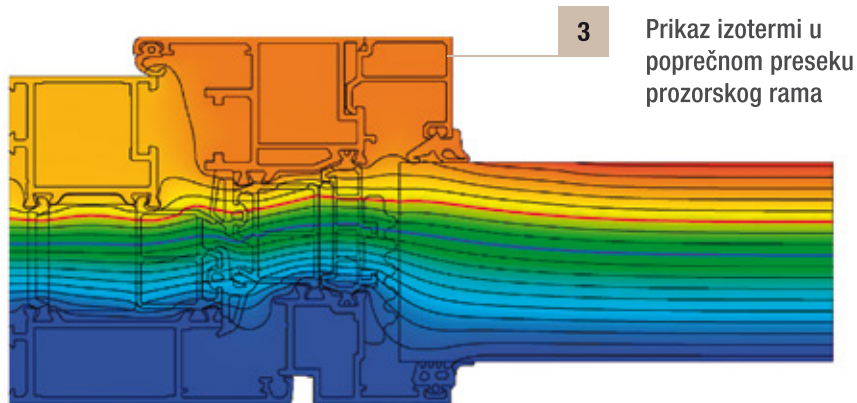
- 1 Aluminijumski profili štoka i krila udvojeni poliamidnim profilima, anodizirani ili plastificirani u boji po izboru
- 2 Trostruko termoizolaciono staklo po izboru u pogledu debljine, kvaliteta, boje i refleksije iz tržišnog asortimana



**2** Moguće prozorske šeme

Standardna ponuda podrazumeva okov MACO ili ROTO sa vidljivim ili skrivenim šarkama, ručicu Hoppe Toulon

\*dozvoljene dimenzije krila određuju se prema dijagramima koji proizilaze iz mogućnosti sistema i okova

**Karakteristike prozorskog sistema:**

WinIso® 2.7.5. © Sommer Informatik GmbH, registered for Vizus d.o.o.

Otpornost na vetar **Class C4**

Otpornost na propuštanje vazduha **Class 4**

Otpornost na propuštanje vode **E900**

Koeficijent termičke provodljivosti rama

**$U_f=1.75W/m^2K$**

\*koeficijent termičke provodljivosti na prozoru određenih dimenzija pri upotrebi troslojnog stakla  $U_g=0.50W/m^2K$  i  $W_e$  termopanske lajsne:

Dim. 1230 x 1480mm  $U_w=0.98W/m^2K$

\*koeficijent termičke provodljivosti na prozoru određenih dimenzija pri upotrebi troslojnog stakla  $U_g=0.60W/m^2K$  i  $W_e$  termopanske lajsne:

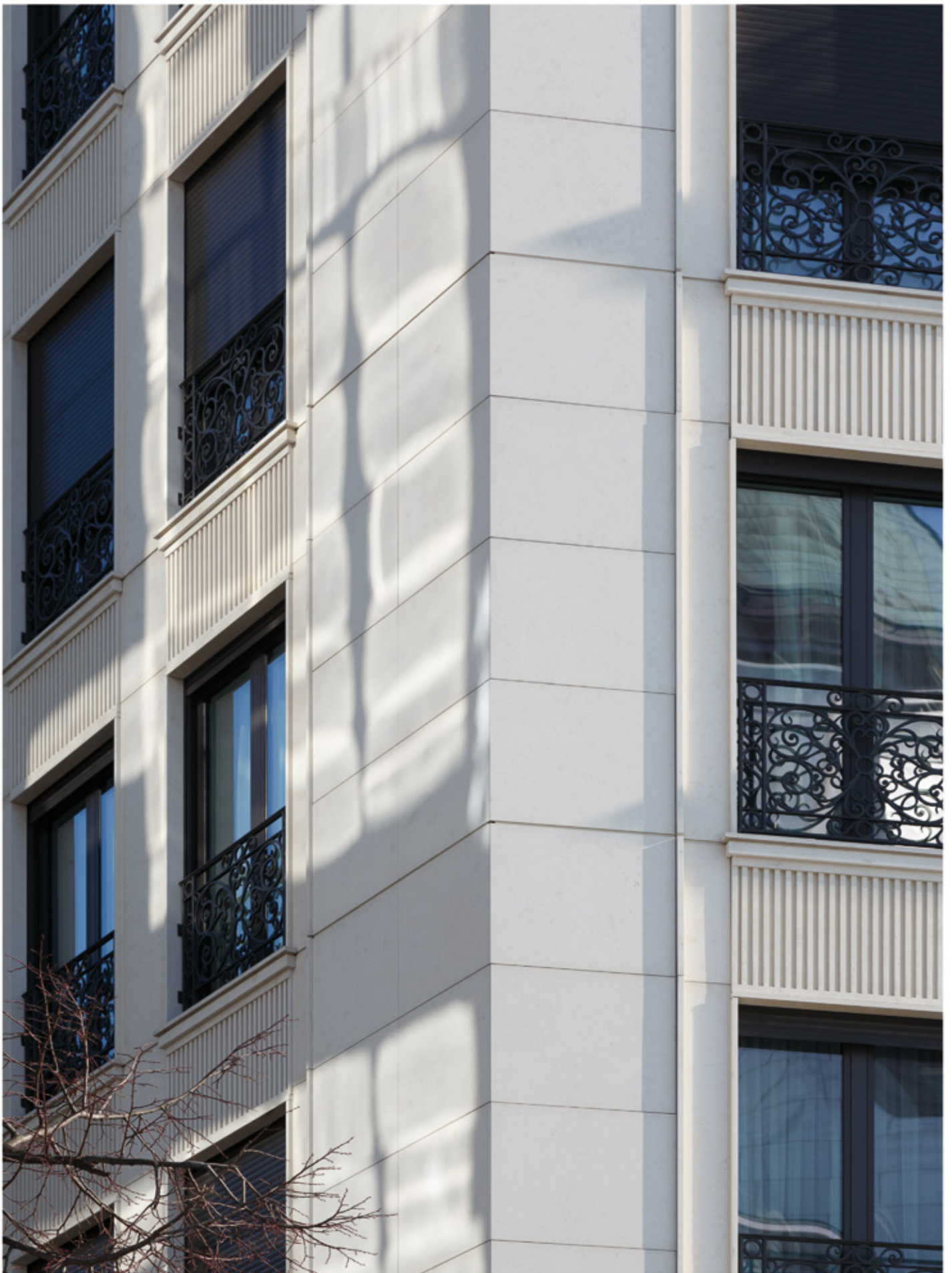
Dim. 1230 x 1480mm  $U_w=1.05W/m^2K$

## Ton karta drveta

### Masiv drveta

Unutrašnji drveni ramovi najpre se spajaju, a zatim površinski obrađuju, toniraju i u završnom sloju premazuju vodenim lakom. Toniranje se vrši prema priloženoj ton karti Vizus-a ili dostavljenom uzorku naručioca.





*Prozorski sistem AT90Hi / stambeni objekat Merin Plaza, Beograd*



*Prozorski sistem AT90Hi / stambeni objekat Merin Plaza, Beograd*

Beleške

A large grid of small dots for taking notes, covering the majority of the page below the 'Beleške' header.

PROZORSKI  
SISTEM

## Vizus 90

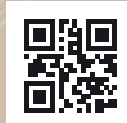


Ruzmarina Br. 15 – D.Vrežina

18000, Niš, Srbija

Telefon / +381 18 57 70 74

info@vizus.rs



[www.vizus.rs](http://www.vizus.rs)

Fotografija: Relja Ivanić

3D prikazi: Srđan Stojanović

Grafički dizajn kataloga: White Circle Studio

2022.